

SKODA



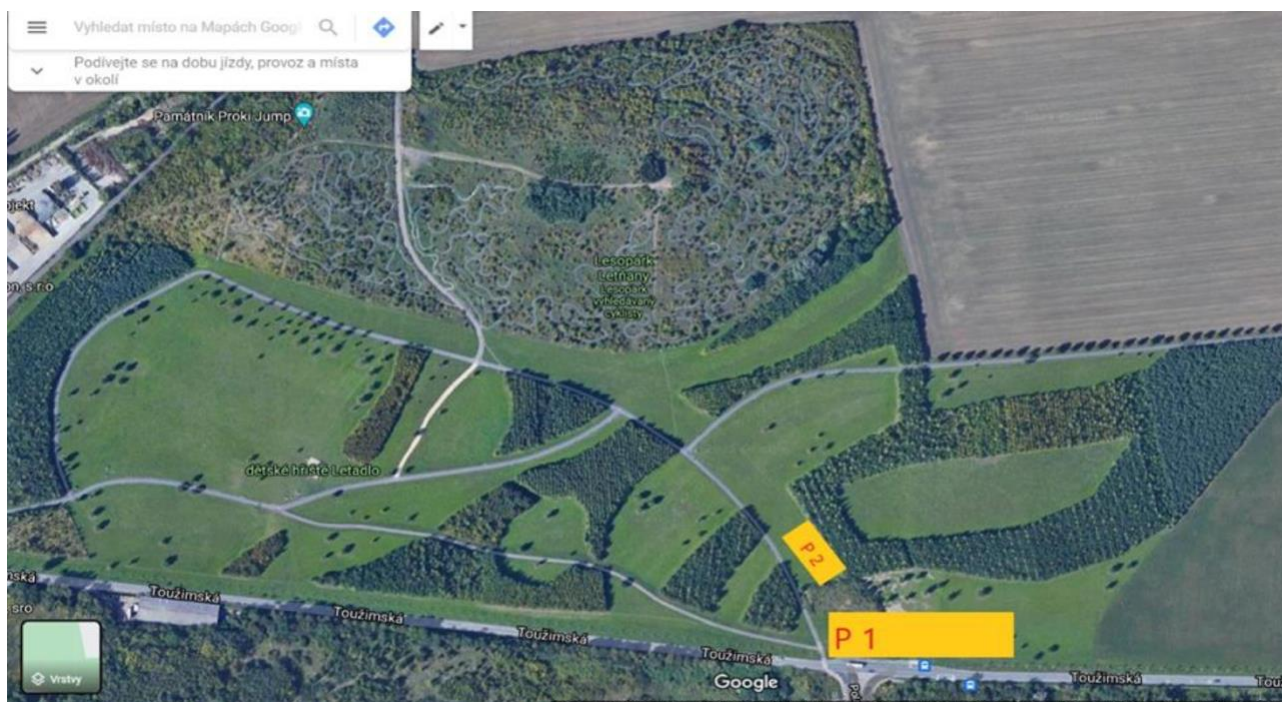
4. kolo – Kbely, 17.5.2026

KBELSKÝ PAHOREK 2026

www.prahamtb.cz

- Pořadatel:** KBELY Cycling Team, www.kbelycyclingteam.cz, Divišova 489/10, Praha 9
- Místo:** Lesopark Letňany, Praha 9, křižovatka Toužimské ulice a ulice Polaneckého
GPS: 50°08'16.6"N 14°31'45.4"E [Odkaz na Google Maps](#)
- Termín závodu:** neděle 17.5.2026
- Ředitel:** Miroslav Svoboda, miroslav.svoboda@kbelycyclingteam.cz,
tel.: +420 603 418 856
- Organizační kontakt:** Ladislav Musil, musil@kbelycyclingteam.cz tel.: +420 731 412 404
(pro kontakt s týmy a další organizační zajištění)
- Příjezd na závod:** Praha 9, areál lesoparku Letňany – ulice Toužimská

Příjezd: ulicí Polaneckého na „T“ křižovatku s ulicí Toužimská a areál okruhu je mírně vlevo před vámi. Parkoviště viz mapka níže. Parkoviště pro týmy je pod číslem 2 do naplnění. Prosím striktně dodržujte VYZNAČENÁ parkovací místa. Autům nebude umožněn vjezd k závodnímu okruhu.



Trat': Trať je převážně kopcovitá s dvěma pahorky, klasického formátu XC. Prakticky 100% tratě tvoří nezpevněný povrch. Výjezdy jsou spíše kratší a prudší, sjezdy pak obsahují terénní nerovnosti, technické překážky (s možností objetí), klopené zatáčky (z důvodů bezpečnosti s možností objetí).

Hlavní okruh měří 2,93 km s převýšením cca 94 m. Terénní okruh pro mladší kategorie měří 1,05 km s převýšením 32 m.

Kancelář: Označený stan v prostoru startu a cíle závodu.

Přihlášky: prostřednictvím http://prahamtb.cz/?page_id=18 nebo <https://www.sportt.cz/races/all>

Přihlášení závodníka do daného závodu bude probíhat POUZE ONLINE. Online registrace bude ukončena vždy DVA DNY před závodem, tj. 14.5.2026

Prezentace závodníků: v kanceláři závodu nejpozději hodinu před závodem dané kategorie.

Kategorie dětí 3 – 10 let nejpozději 45 minut před startem závodu dané kategorie

Kategorie : 0 - 100 + dle rozpisu na [ZDE](#)

Startovné : dle rozpisu na [ZDE](#)

Program : začátek závodu – 9:30
Kompletní časový rozpis naleznete [ZDE](#)

Sledujte případné AKTUALIZACE na www.prahamtb.cz

Ceny : Věcné ceny od pořadatelů seriálu

Předpis: Závodí se dle pravidel ČSC a tohoto rozpisu, který naleznete [ZDE](#)

Zdravotní asistence: BLOMAL

Hlavní rozhodčí:

Pozn.: Kategorii dětí budou mít tratě zkrácené a zjednodušené.

Měření času závodníků probíhá prostřednictvím zapůjčených čipů, které je nutno vrátit po dojetí závodu pořadatelů