



Pražský MTB pohár 2021 – 6. kolo – Kbely PAHOREK 2021

www.prahamtb.cz

Pořadatel: KBELY cycling team z.s., www.kbelycyclingteam.cz, Divišova 489/10, Praha 9

Místo: Lesopark Letňany, Praha 9, křižovatka Toužimské ulice a ulice Polaneckého
GPS: 50°08'16.6"N 14°31'45.4"E [Odkaz na Google Maps](#)

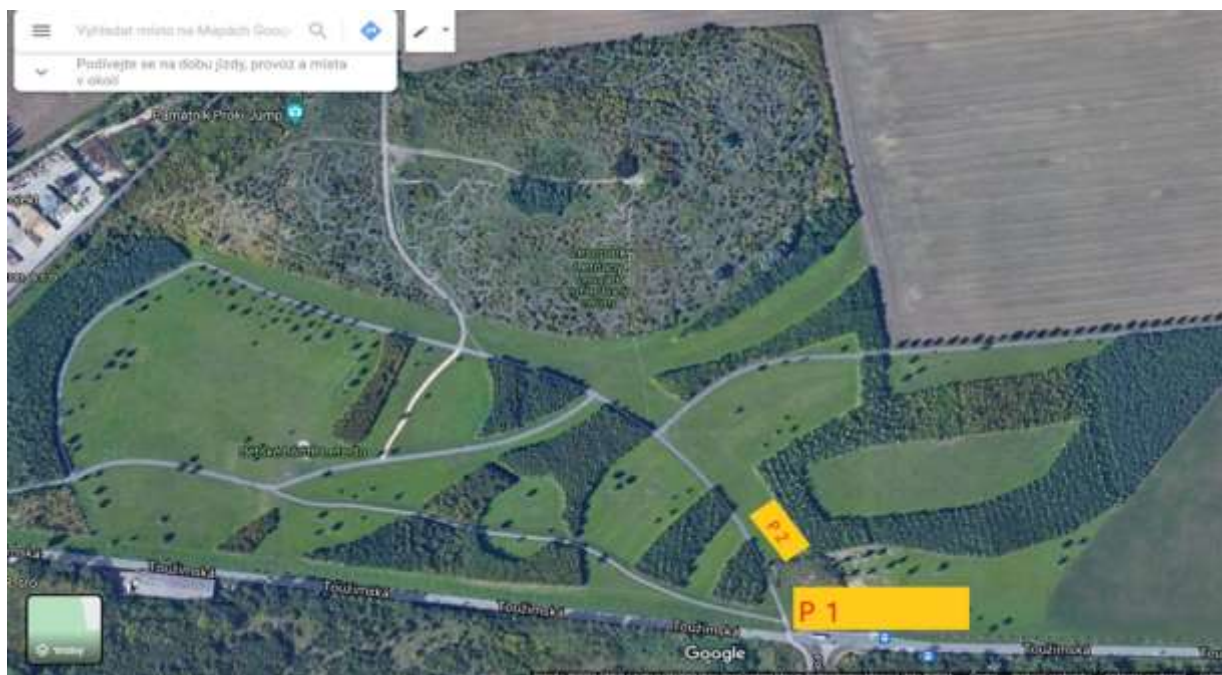
Termín závodu: 25. 9. 2021

Ředitel: Miroslav Svoboda, svoboda@kbelycyclingteam.cz
tel.: +420 603 418 856

Organizační kontakt: Ladislav Musil, musil@kbelycyclingteam.cz
tel.: +420 731 412 404 (pro kontakt s týmy a další organizační zajištění)

Příjezd na závod: Praha 9, areál Lesoparku Letňany – ulice Toužimská

Příjezd: ulicí Polaneckého na „T“ křižovatku s ulicí Toužimská a areál okruhu je mírně vlevo před vámi. Parkoviště viz mapka níže. Parkoviště pro týmy je pod číslem 2 do naplnění. Prosím striktně dodržujte parkovací VYZNAČENÁ místa. Autům nebude umožněn vjezd k závodnímu okruhu.



Trat': Trať je převážně kopcovitá s dvěma pahorky, klasického formátu XC. Prakticky 100% tratě tvoří nezpevněný povrch. Výjezdy jsou spíše kratší a prudší, sjezdy pak obsahují terénní nerovnosti, technické překážky (s možností objetí), klopené zatáčky (z důvodů bezpečnosti s možností objetí).

Hlavní okruh měří 2,93 km s převýšením cca 94 m.

Terénní okruh pro mladší kategorie měří 1,05 km s převýšením 32 m.

Kancelář: Označený stan v prostoru startu a cíle závodu.

Přihlášky: Prostřednictvím [Přihlášky | Pražský MTB pohár \(prahamtb.cz\)](#)

Vzhledem k opatřením proti šíření koronaviru COVID-19 bude probíhat **POUZE online registrace závodníků**. Až do odvolání tedy nebude možné se registrovat až v den závodu na místě. Online registrace bude ukončena dva dny před závodem ve 12:00, tj ve čtvrtek 23.9.2021.

Prezentace: V kanceláři závodu nejpozději hodinu a půl před závodem dané kategorie. Kategorie dětí 3 – 10 let nejpozději 45 minut před startem závodu dané kategorie.

COVID 19 PROTOKOL – pokyny pro účastníky dle MO MZDR – naleznete na webových stránkách seriálu v záložce Informace k závodům / Propozice závodů. Všichni účastníci akce jsou povinni tyto pokyny dodržovat. Děkuje!

Kategorie: 0 - 100 + dle rozpisu na [Propozice závodů | Pražský MTB pohár \(prahamtb.cz\)](#)

Startovné: Dle rozpisu na [Propozice závodů | Pražský MTB pohár \(prahamtb.cz\)](#)

Program Časový program závodu [Propozice závodů | Pražský MTB pohár \(prahamtb.cz\)](#)

Věcné ceny od pořadatelů seriálu

Předpis: Závodí se dle pravidel ČSC a tohoto rozpisu. Každý závodník musí mít cyklistickou ochranou přilbu.

Zdravotní asistence: Český červený kříž.

Hlavní rozhodčí: Deleguje pořadatel seriálu.

Pozn.: Kategorii dětí budou mít tratě zkrácené a zjednodušené.

Měření času závodníků probíhá prostřednictvím zapůjčených čipů, které je nutno vrátit po dojetí závodu pořadatelům.