

1. kolo Beckov, 7.6.2020 – důležité doplňující informace!!!

Pravidla pohybu osob v oblasti konání závodu:

- vstup do areálu KB Expert možný pouze z asfaltky od lesa, z cílové rovinky
- absolutní zákaz vstupu za pásku rozdělovací louku v areálu směrem k budovám KB Expert
- TEAM area v klasickém podání nebude k dispozici, teamové stany pouze na povolenky "velkým" týmům jako technické zázemí (umístění stanu do team area nejpozději do 8:30, max. 1 servisní auto k 1 stanu, opuštění a odvezení stanu pouze po 17:30), doplňující podmínka: stan slouží pouze servisákům, trenérům - a závodníkům pouze příslušného závodního bloku. o povolení pište na misak4@seznam.cz, s uvedením SPZ vozidla, jména a kontaktu na odpovědnou osobu za pohyb osob z týmu v team area po celou dobu akce
- zákaz vjezdu auty do areálu platí po celou dobu akce
- neoficiální trénink na trati možný v sobotu odpoledne (pozor přejezd silnice je za plného provozu)
- v souvislosti s opatřeními proti šíření COVID-19 žádáme účastníky akce, aby dbali pokynů pořadatelů, nevstupovali do vyznačených koridorů a dodržovali rozestupy alespoň 1,5 m a dále v rámci těchto opatření a dodržení aktuálně platných pravidel pro organizování sportovních akcí Vás chceme požádat, abyste se po dojetí závodu, event. po vyhlášení, nepohybovali v prostoru areálu s registrací a prostoru závodního štábu.

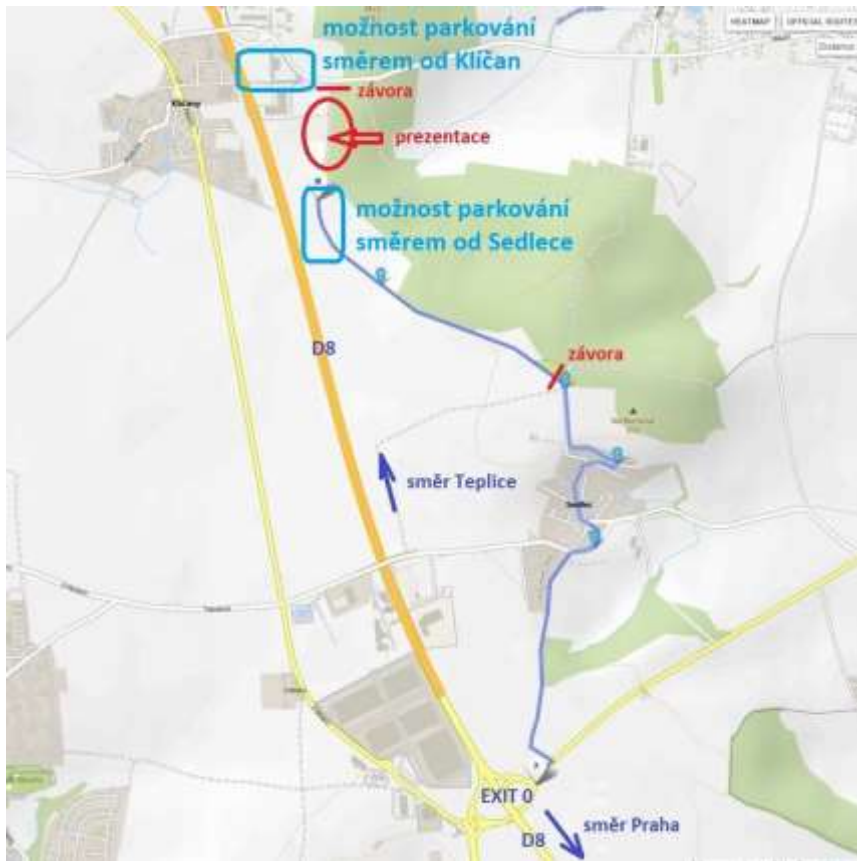
Pořadatel závodu nezajišťuje možnost parkování. Následující informace mají pouze informativní charakter.

Příjezd k trati:

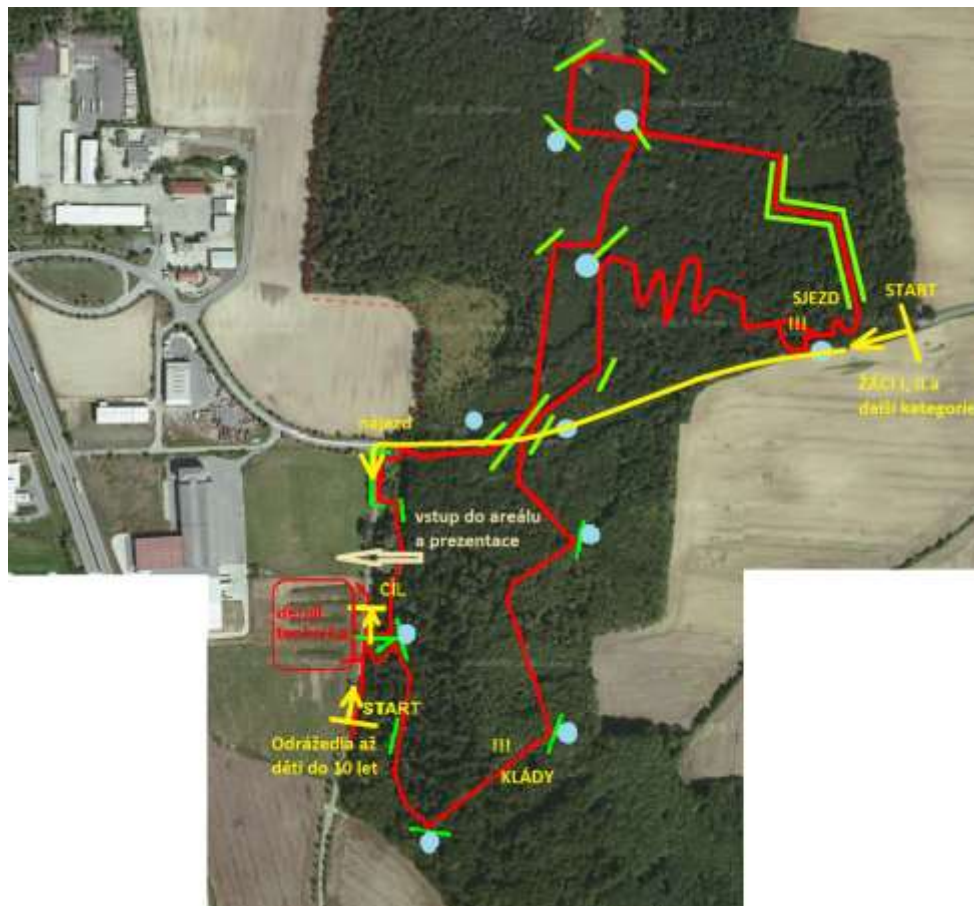
Možnost č.1 – sjet na Exitu 0.km D8 (Zdiby) a pokračovat přes obec Sedlec na sever (i přes značku slepá ulice), před lesem se stará asfaltka stáčí vlevo a je tam závora – otevřena od 8 hodin a dále dojet až k zátarasu u trati. Parkování po dobu závodu je možné při levé straně silnice – cca 300m úsek – do vyčerpání možností. Po závodě nutno prostor vyklidit a opustit – závora se zavírá v 19 hodin. Úsek mezi závorou a parkováním je úzká cesta pouze pro jedno vozidlo.

Při parkování je nutno nechat volný průjezd pro IZS – tj. i široké velké hasičské auto

Možnost č.2 – u obce Klíčany přejet přes dálnici směr Báňš. Místo na parkování možno najít na obslužných komunikacích k logistickým centrům a skladům. **Dodržujte dopravní předpisy.**



Trat' + celková situace:



DŮLEŽITÉ UPOZORNĚNÍ :

Závodní okruh 2x kříží pozemní komunikaci III.tř. 0085. Pro časový úsek v neděli 7.6.2020 od cca 10:30 – 17:00 je povoleno zvláštní užívání včetně úplné uzavírky.

Pro jakýkoliv jiný časový rámeček není provoz na komunikaci III.tř. 0085 nijak omezen ani regulován, jinými slovy trénujete za plného silničního provozu. V rámci tréninku si musíte zajistit bezpečný přejezd komunikace III.tř. 0085 pro své závodníky sami!!! Dbejte prosím na svou bezpečnost.

Chování v rámci závodů:

Závod se koná na soukromém majetku! Prosíme závodníky, aby se chovali šetrně k životnímu prostředí, neodhazovali při závodě použité duše, obaly od stravy a jiných doplňků apod. na jiná místa než k tomu určená. V případě, že neumíte nebo nechcete prázdné obaly dovézt do cíle, odhazujte je výhradně pod sebe na cestu závodu a ne do lesního porostu a příkopů. Usnadněte tak úklid pronajatých prostorů po závodě. Na cestě to najdeme my při úklidu, v lese třeba 5m od cesty to určitě najde majitel pozemku a příští rok jsme bez závodu. Děkujeme!